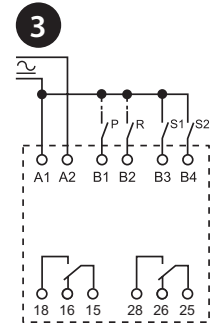
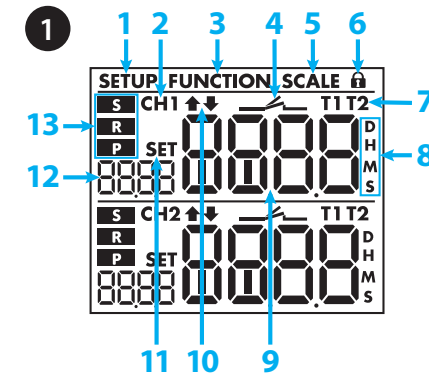


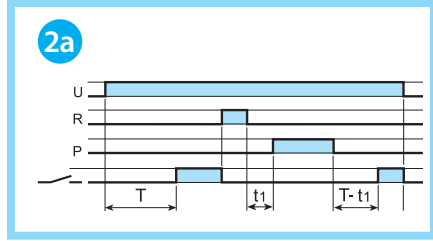
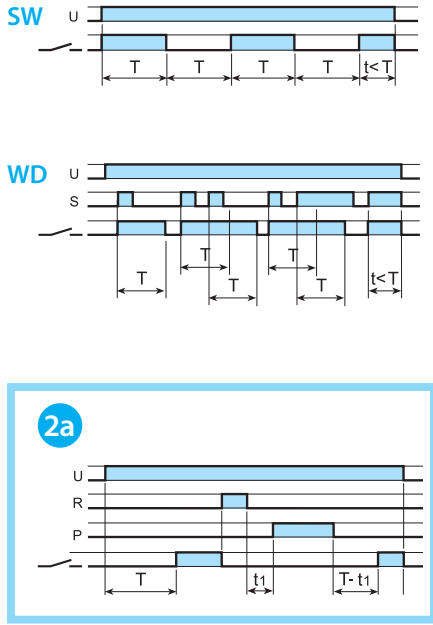
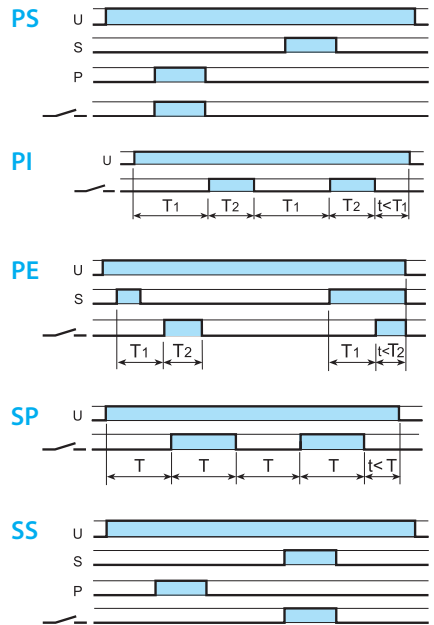
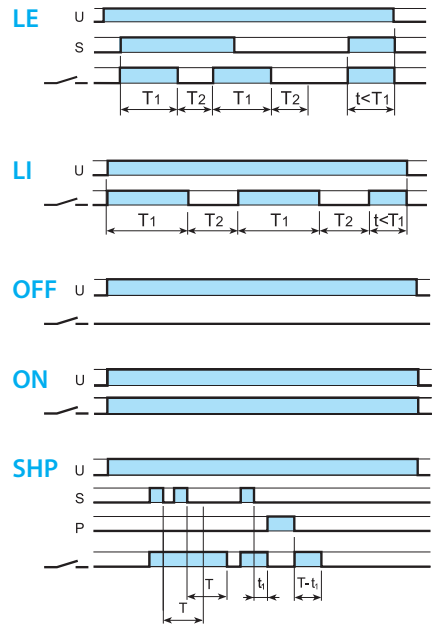
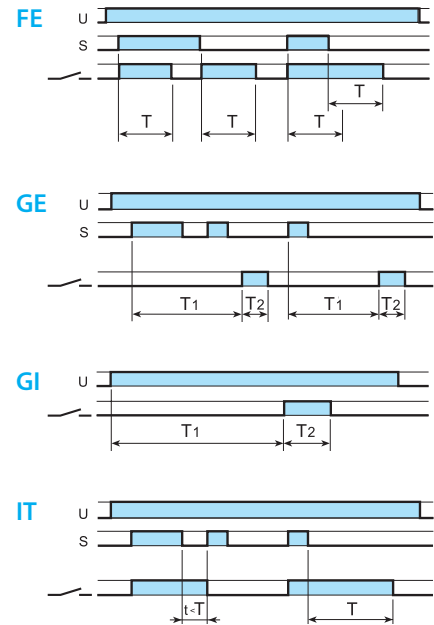
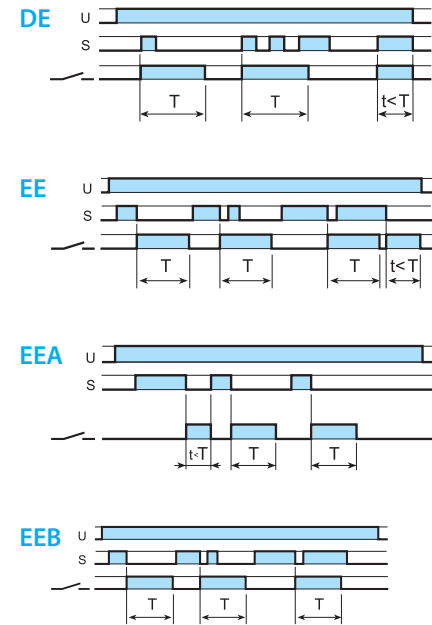
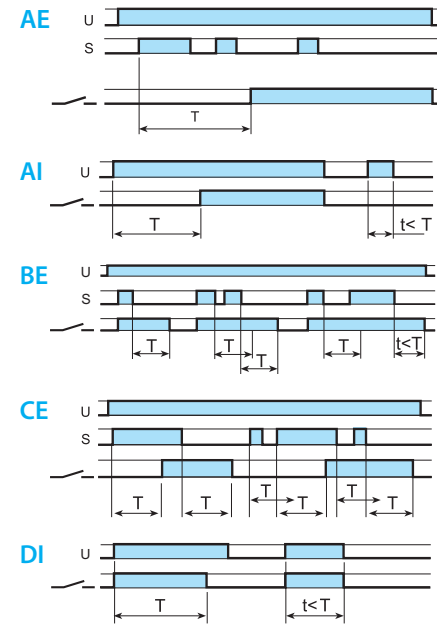
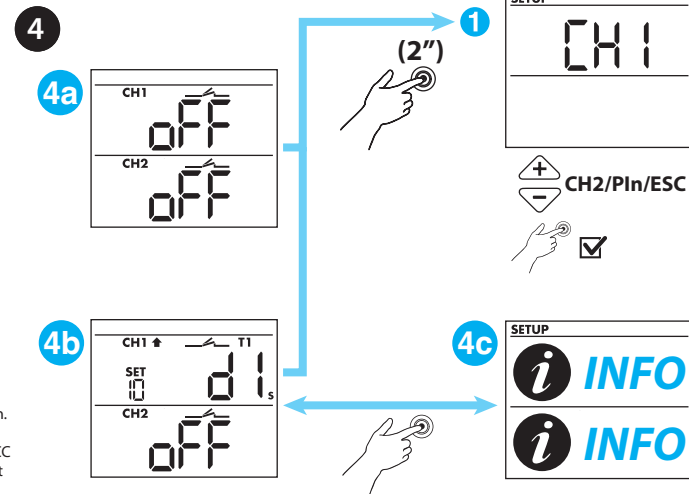


84.02

	84.02.0.xxx.0000 U _N 024 (12...24) V AC (50/60 Hz) / DC U _{min} 10 V AC / DC U _{max} 30 V AC / DC P 2.2 VA / 1.2 W
	U _N 230 (110...240) V AC (50 / 60 Hz) / DC U _{min} 90 V AC / DC U _{max} 264 V AC / DC P 4.6 VA / 1.6 W
	1CO (SPDT) + 1CO (SPDT) 16 A 250 V AC
	AC1 4000 VA AC15 (230 V AC) 1000 VA M (230 V AC) 0.55 kW DC1 (30/110/220) V (16/0.3/0.12) A
	(-20...+50)°C
IP20	



- UL US**
- Open type Device
 - Pollution degree 2 Installation Environment
 - Maximum Surrounding Air Temperature 50°C
 - Use 60/75°C copper (Cu) wire only
 - AWG Range: 18-14 Stranded or Solid
 - Field wiring terminal tightening torque 4.4 lb.in. (0.5 Nm)
 - Suitable when protected by: Listed fuse Class CC or Class G rated maximum 10 A or Listed circuit breaker rated maximum 10 A



DEUTSCH

84.02 MULTIFUNKTIONS-ZEITRELAIS / SMARTIMER MIT NFC (MIT 2 UNABHÄNGIGEN KANÄLEN)

- 1 DISPLAY-ANZEIGE**
- 1 Einstellungen
 - 2 CH1: Kanal 1 (Anschlüsse 15 – 16 – 18) / CH2: Kanal 2 (Anschlüsse 25 – 26 – 28)
 - 3 Eingestellte Funktion
 - 4 Status Ausgangskontakt (ON/OFF)
 - 5 Einstellen der Zeiteinheiten
 - 6 PIN-Eingabe
 - 7 T1: Zeit 1 – T2: Zeit 2
 - 8 Zeiteinheiten: D: 0,1 Sekunde – S: Sekunde – M: Minute – H: Stunde
 - 9 **Anzeige der Programme:** Kanal, Funktion, Zeiteinheit, Zeit-Einstellung(en), Zeitablauf: UP: aufwärts/DOWN: abwärts, Pause, Reset, ON/OFF, PIN-Eingabe
 - Betriebsanzeige:** Beginn des Zeitablaufes und Anzeige der Einstellungen
 - 10 UP: aufwärts/DOWN: abwärts
 - 11 Einstellen
 - 12 Anzeige der eingestellten Zeit, Cnt (Zählen = Aufwärts-/Abwärts zählen)
 - 13 (Start) S – (Reset) R – (Pause) P – Eingänge: aktiv

- 2 Funktionen**
- U: Spannungsversorgung (A1 - A2) / S: Externer Startkontakt (B3 - B4) / P: Externer Pause-Kontakt (B1) / R: Reset (B2) / 2a Beispiel Pause - Reset (AI)

- 3 Anschlussbilder**
- A1-A2: Spannungsversorgung
B1: Pause
B2: Reset
B3: Kanal 1- Externer Startkontakt (15 - 16 - 18)
B4: Kanal 2- Externer Startkontakt (25 - 26 - 28)
15 - 16 - 18: Kanal 1 (Potentialfreier Kontakt)
25 - 26 - 28: Kanal 2 (Potentialfreier Kontakt)

- 4 Programmierung (Beispiel)**
- 1 Kanal 1 – Funktion BE – Zeiteinheit: Sekunden – eingestellte Zeit 0,5 s – Zeitablauf: aufwärts – Pause deaktiviert (OFF) – Reset deaktiviert (OFF) – 2 mit PIN-Eingabe
 - 4a Display-Anzeige – keine Programmierung
 - 4b Display-Anzeige – mit Programmierung(en) (Beispiel)
 - 4c

- SONSTIGE DATEN**
- Minimale Impulsdauer: 40 ms
Wiederbereitschaftsdauer: 500 ms (nach Entfernen der Versorgungsspannung)
40 ms (nach Pause-, Reset- oder Start-Befehl)

